

3轴地磁式传感器

产品系列一览

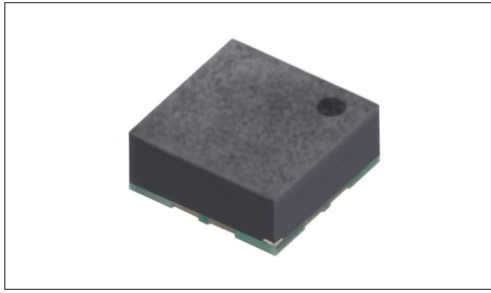
系列		HSCD
照片		
型		电子罗盘
外形尺寸 (mm)		1.55×1.55×0.62 16pin LGA
驱动电压	模拟部	+1.6 to +2.0V
	数字部	+1.14 to AVDD
工作磁场		±2.4mT
消耗电流		369μA typ. (ODR=100 Hz) 19μA typ. (stanby)
使用温度范围		-40°C to +85°C
接口		I ² C
汽车用		—

传感器

3轴地磁式传感器

3轴地磁型
HSCD系列

实现了高水准的方位精度和低消耗电流



■ 型: 电子罗盘

主要用途: Mobile: 智能手机, 平板电脑, 头戴式耳机, 可穿戴的
 Energy_Industrial: 机器人, 无人机, 工业设备, 转换器
 Game: 家庭用便携设备, VR AR
 Healthcare: 健康器具, 介护器具, 分析 检查器具
 Audio_TV: 画面, 音响, 专业音响, 闪光灯

■ 产品一览

产品编号	检测磁场范围	接口	驱动电压		消耗电流	外形尺寸 (mm)	汽车用	图号
			模拟部	数字部				
HSCDTD015A	±2.4mT	I ² C	+1.6 to +2.0V	+1.14 to AVDD	369 μA typ. (ODR=100 Hz) 19 μA typ. (standby)	1.55×1.55×0.62 16pin LGA	—	1

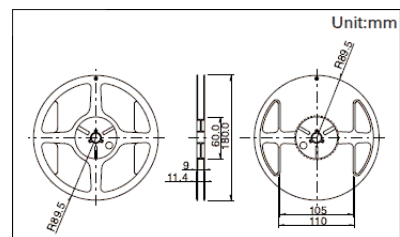
⚠ 注

1. 本产品目录上的产品信息为粗略规格。请在使用前交换正式交付规格。
2. 请以最小订购单位的N(整数) 倍来订货。
3. 方位精度(误差)可能受到测量磁场环境和外接设备的影响, 并非保证值。

■ 包装规格

载带

包装数 (pcs.)			载带宽度 (mm)	出口包装箱尺寸 (mm)
1卷	1箱/日本	1箱/出口包装		
3,000	3,000	45,000	8	210×210×230



图号1

■ 外形图

