

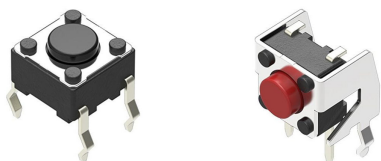
タクトスイッチ® スナップインタイプ

6.0mm角(スナップイン)
SKHHシリーズ

使いやすさと豊富な製品バリエーションで定評ある6.0mm角タイプ



※対応製品は製品一覧をご確認ください



- シリーズタイプ: シャープフィーリングタイプ
- 最大定格: 50mA 12V DC
- 最小定格: 10 μ A 1V DC

主な用途: Energy_Industrial: 産業機器
 Healthcare: 健康器具/ヘルスケア、分析/検査器具
 Home: 事務機器
 Audio_TV: ビジュアル、オーディオ、プロオーディオ
 Automotive: カーナビ/カーオーディオ/HVAC

■ 製品一覧

製品番号	タイプ名	操作方向	作動力 (N)	移動量 (mm)	動作寿命 (cycles)	初期接触抵抗	外形サイズ (W×D×H) (mm)	防水	防塵	車載対応	図番
SKHHAJA010		トッププッシュ	0.98	0.25	1,000,000	100m Ω max.	6.0×6.0×4.3	—	—	●	1
SKHHALA010		トッププッシュ	1.57	0.25	500,000	100m Ω max.	6.0×6.0×4.3	—	—	●	
SKHHAQA010		トッププッシュ	2.55	0.25	200,000	100m Ω max.	6.0×6.0×4.3	—	—	●	
SKHHAKA010	トッププッシュタイプ	トッププッシュ	0.98	0.25	1,000,000	100m Ω max.	6.0×6.0×5.0	—	—	●	2
SKHHAMA010		トッププッシュ	1.57	0.25	500,000	100m Ω max.	6.0×6.0×5.0	—	—	●	
SKHHARA010		トッププッシュ	2.55	0.25	200,000	100m Ω max.	6.0×6.0×5.0	—	—	●	
SKHHCQA010		トッププッシュ	3.53	0.25	200,000	100m Ω max.	6.0×6.0×5.0	—	—	●	
SKHHCRA010		トッププッシュ	5.10	0.25	200,000	100m Ω max.	6.0×6.0×5.0	—	—	●	
SKHHBVA010	トッププッシュタイプ	トッププッシュ	0.98	0.25	1,000,000	100m Ω max.	6.0×6.0×7.0	—	—	●	3
SKHHBWA010		トッププッシュ	1.57	0.25	500,000	100m Ω max.	6.0×6.0×7.0	—	—	●	
SKHHBYA010		トッププッシュ	2.55	0.25	200,000	100m Ω max.	6.0×6.0×7.0	—	—	●	
SKHHANA010		トッププッシュ	0.98	0.25	1,000,000	100m Ω max.	6.0×6.0×9.5	—	—	●	4
SKHHAPA010		トッププッシュ	1.57	0.25	500,000	100m Ω max.	6.0×6.0×9.5	—	—	●	
SKHHBSA010		トッププッシュ	2.55	0.25	200,000	100m Ω max.	6.0×6.0×9.5	—	—	●	
SKHHDTA010		トッププッシュ	0.98	0.25	1,000,000	100m Ω max.	6.0×6.0×13.0	—	—	●	5
SKHHDUA010		トッププッシュ	1.57	0.25	500,000	100m Ω max.	6.0×6.0×13.0	—	—	●	
SKHHDHA010		トッププッシュ	0.98	0.25	500,000	100m Ω max.	6.0×6.0×17.0	—	—	●	
SKHHDJA010	ジョイントシステムタイプ	トッププッシュ	1.57	0.25	300,000	100m Ω max.	6.0×6.0×17.0	—	—	●	6
SKHHCWA010		トッププッシュ	0.98	0.25	1,000,000	100m Ω max.	6.0×6.0×7.3	—	—	●	
SKHHDAA010		トッププッシュ	1.57	0.25	500,000	100m Ω max.	6.0×6.0×7.3	—	—	●	
SKHHDGA010	アース端子付きタイプ	トッププッシュ	2.55	0.25	200,000	100m Ω max.	6.0×6.0×7.3	—	—	●	7
SKHHPJA010		トッププッシュ	0.98	0.25	1,000,000	100m Ω max.	6.0×6.0×4.3	—	—	●	
SKHHPLA010		トッププッシュ	1.57	0.25	500,000	100m Ω max.	6.0×6.0×4.3	—	—	●	
SKHHPQA010		トッププッシュ	2.55	0.25	200,000	100m Ω max.	6.0×6.0×4.3	—	—	●	8
		トッププッシュ	0.98	0.25	1,000,000	100m Ω max.	6.0×6.0×4.3	—	—	●	

タクトスイッチ® スナップインタイプ

6.0mm角(スナップイン)
SKHHシリーズ

製品番号	タイプ名	操作方向	作動力 (N)	移動量 (mm)	動作寿命 (cycles)	初期接触抵抗	外形サイズ (W×D×H) (mm)	防水	防塵	車載対応	図番	
SKHHPKA010	アース端子付きタイプ	トッププッシュ	0.98	0.25	1,000,000	100mΩ max.	6.0×6.0×5.0	—	—	●	9	
SKHHPMA010		トッププッシュ	1.57	0.25	500,000	100mΩ max.	6.0×6.0×5.0	—	—	●		
SKHHPRA010		トッププッシュ	2.55	0.25	200,000	100mΩ max.	6.0×6.0×5.0	—	—	●		
SKHHQVA010		アース端子付きタイプ	トッププッシュ	0.98	0.25	1,000,000	100mΩ max.	6.0×6.0×7.0	—	—	●	10
SKHHQWA010			トッププッシュ	1.57	0.25	500,000	100mΩ max.	6.0×6.0×7.0	—	—	●	
SKHHQYA010			トッププッシュ	2.55	0.25	200,000	100mΩ max.	6.0×6.0×7.0	—	—	●	
SKHHPNA010		アース端子付きタイプ	トッププッシュ	0.98	0.25	1,000,000	100mΩ max.	6.0×6.0×9.5	—	—	●	11
SKHHPPA010			トッププッシュ	1.57	0.25	500,000	100mΩ max.	6.0×6.0×9.5	—	—	●	
SKHHQNA010			トッププッシュ	2.55	0.25	200,000	100mΩ max.	6.0×6.0×9.5	—	—	●	
SKHHUFA010		サイドプッシュタイプ	サイドプッシュ	1.96	0.25	2,000,000	100mΩ max.	7.5×7.85×7.0	—	—	—	12
SKHHLMA010	サイドプッシュ		0.98	0.25	1,000,000	100mΩ max.	7.5×7.85×7.1	—	—	—	13	
SKHHLNA010	サイドプッシュ		1.57	0.25	500,000	100mΩ max.	7.5×7.85×7.1	—	—	—		
SKHHLPA010	サイドプッシュ		2.55	0.25	200,000	100mΩ max.	7.5×7.85×7.1	—	—	—		
SKHHLQA010	サイドプッシュタイプ		サイドプッシュ	0.98	0.25	1,000,000	100mΩ max.	7.5×12.35×7.1	—	—	—	14
SKHHLRA010			サイドプッシュ	1.57	0.25	500,000	100mΩ max.	7.5×12.35×7.1	—	—	—	
SKHHLSA010			サイドプッシュ	2.55	0.25	200,000	100mΩ max.	7.5×12.35×7.1	—	—	—	
SKHHLUA010	サイドプッシュタイプ		サイドプッシュ	0.98	0.25	1,000,000	100mΩ max.	7.5×9.85×7.1	—	—	—	15
SKHHLVA010			サイドプッシュ	1.57	0.25	500,000	100mΩ max.	7.5×9.85×7.1	—	—	—	
SKHHLWA010			サイドプッシュ	2.55	0.25	200,000	100mΩ max.	7.5×9.85×7.1	—	—	—	
SKHHNHA010	サイドプッシュタイプ		サイドプッシュ	0.98	0.25	500,000	100mΩ max.	7.5×19.85×7.1	—	—	—	16
SKHHNJA010			サイドプッシュ	1.57	0.25	300,000	100mΩ max.	7.5×19.85×7.1	—	—	—	
SKHHNKA010			サイドプッシュ	2.55	0.25	200,000	100mΩ max.	7.5×19.85×7.1	—	—	—	

⚠ 注記

1. 当カタログの製品情報は概略仕様です。ご使用にあたっては正式納入仕様書の取交わりをお願いいたします。
2. プリント基板の板厚は1.6mmをご使用ください。
3. ご注文は最小発注単位のN(整数)倍でいただけますようお願いいたします。

タクトスイッチ® スナップインタイプ

6.0mm角(スナップイン)

SKHHシリーズ

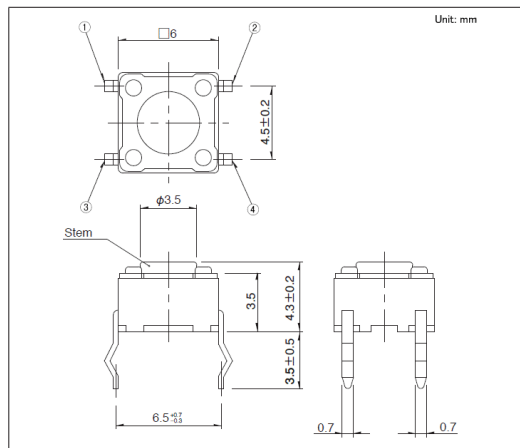
■ 梱包仕様

バルク

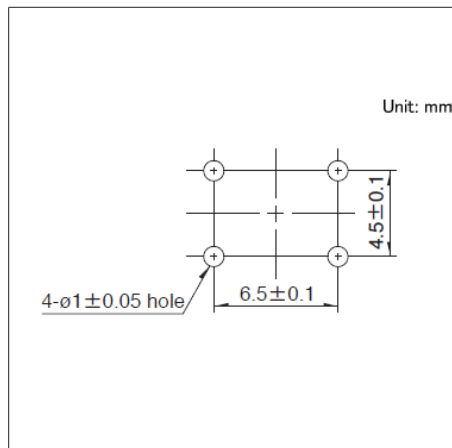
製品番号	梱包数 (pcs.)		輸出梱包箱寸法 (mm)
	1箱/国内	1箱/輸出	
SKHHAJA010 SKHHALA010 SKHHAQA010 SKHHAKA010 SKHHAMA010 SKHHARA010 SKHHCA010 SKHHCQA010 SKHHCRA010 SKHHBVA010 SKHHBWA010 SKHHBYA010 SKHHANA010 SKHHAPA010 SKHHBSA010 SKHHCWA010 SKHHDAA010 SKHHDGA010 SKHHJJA010 SKHHPLA010 SKHHPPA010 SKHHPKA010 SKHHQMA010 SKHHQYA010 SKHHQWA010 SKHHQXA010 SKHHQZA010 SKHHQAA010 SKHHQBA010 SKHHQCA010 SKHHQDA010 SKHHQEA010 SKHHQFA010 SKHHQGA010 SKHHQHA010 SKHHQIA010 SKHHQJA010 SKHHQKA010 SKHHQLA010 SKHHQMA010 SKHHQNA010 SKHHQOA010 SKHHQPA010 SKHHQQA010 SKHHQRA010 SKHHQSA010 SKHHQTA010 SKHHQUA010 SKHHQVA010 SKHHQWA010 SKHHQXA010 SKHHQYA010 SKHHQZA010	10,000	30,000	309 x 476 x 347
SKHHDJA010 SKHHDKA010 SKHHDLA010 SKHHDMA010 SKHHDNA010 SKHHDPA010 SKHHDQA010 SKHHDRA010 SKHHDUA010 SKHHDVA010 SKHHDWA010 SKHHDXA010 SKHHDYA010 SKHHDZA010 SKHHDAA010 SKHHDCA010 SKHHDGA010 SKHHDHA010 SKHHDIA010 SKHHDJA010 SKHHDKA010 SKHHDLA010 SKHHDMA010 SKHHDNA010 SKHHDPA010 SKHHDQA010 SKHHDRA010 SKHHDUA010 SKHHDVA010 SKHHDWA010 SKHHDXA010 SKHHDYA010 SKHHDZA010	5,000	15,000	309 x 476 x 347

図番1

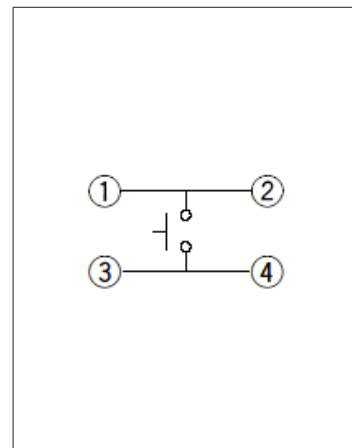
■ 外形図



■ 取付穴寸法図



■ 回路図



スイッチ取付面より見る

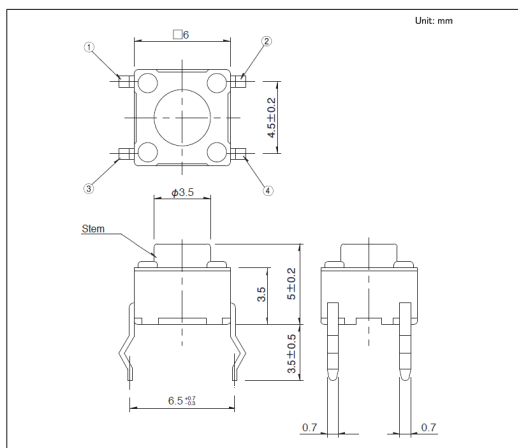
タクトスイッチ® スナップインタイプ

6.0mm角(スナップイン)

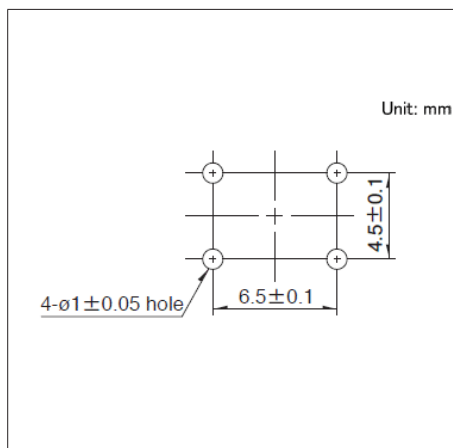
SKHHシリーズ

図番2

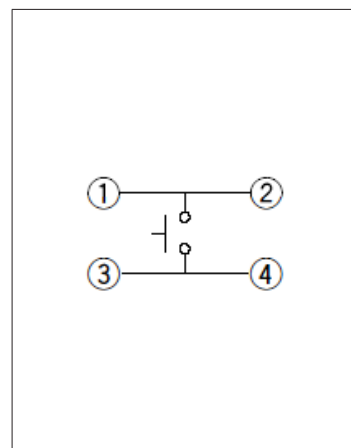
■ 外形図



■ 取付穴寸法図



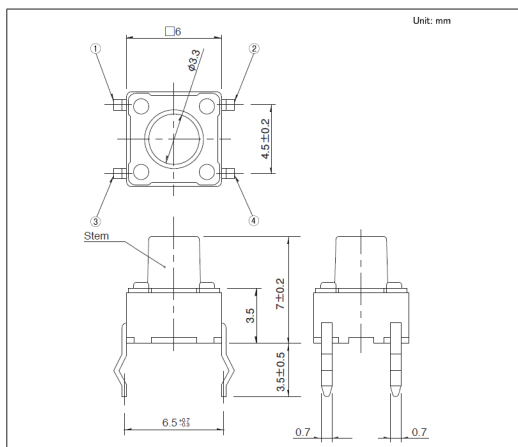
■ 回路図



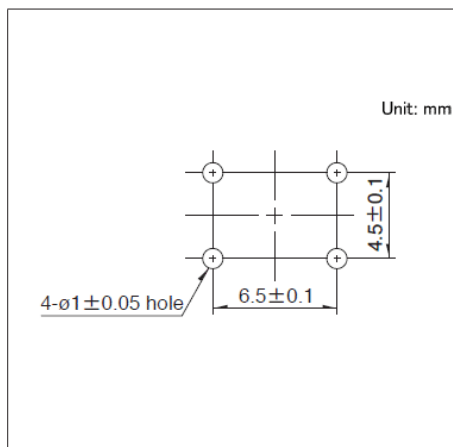
スイッチ取付面より見る

図番3

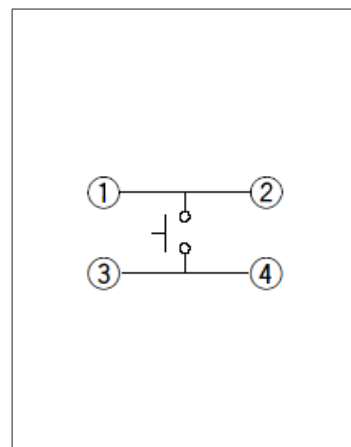
■ 外形図



■ 取付穴寸法図



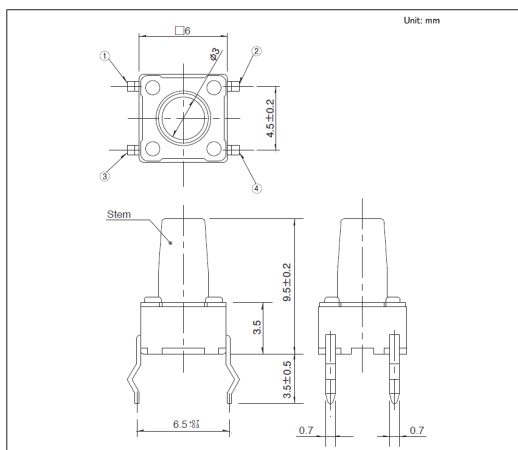
■ 回路図



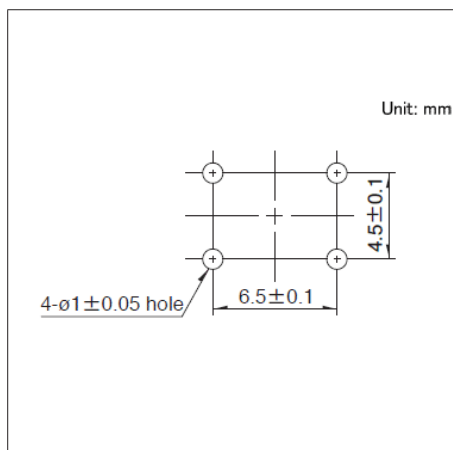
スイッチ取付面より見る

図番4

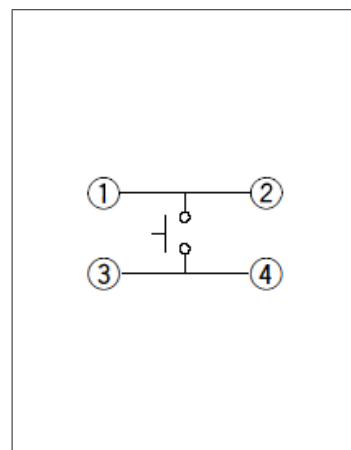
■ 外形図



■ 取付穴寸法図



■ 回路図

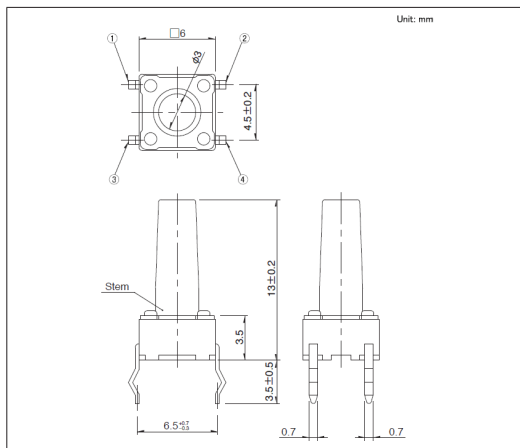


スイッチ取付面より見る

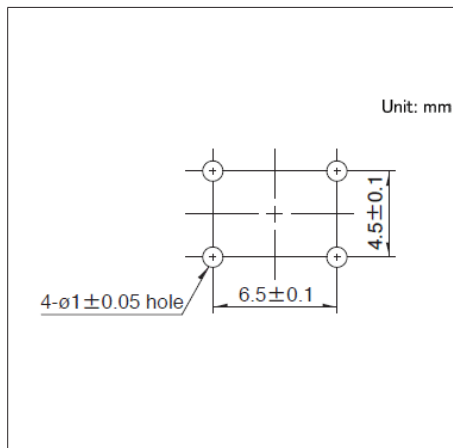
タクトスイッチ® スナップインタイプ
6.0mm角(スナップイン)
SKHHシリーズ

図番5

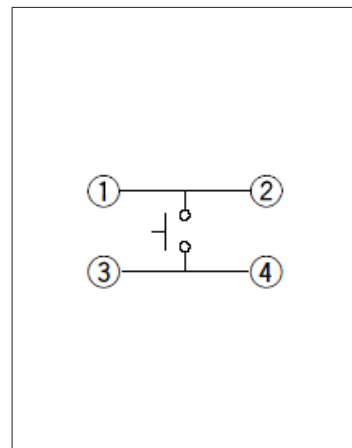
■ 外形図



■ 取付穴寸法図



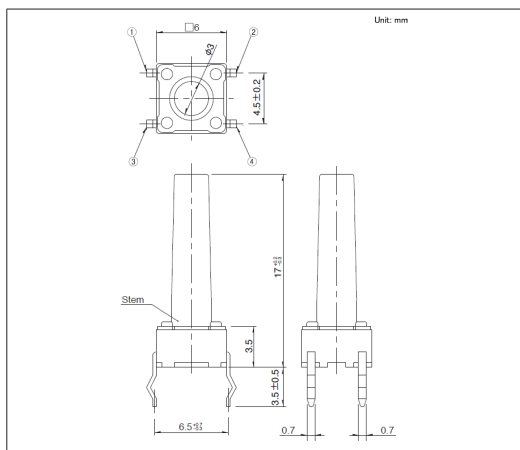
■ 回路図



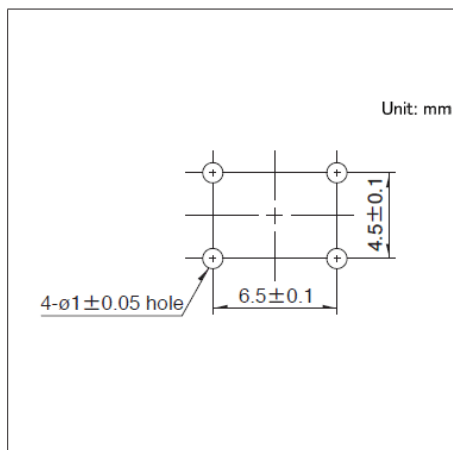
スイッチ取付面より見る

図番6

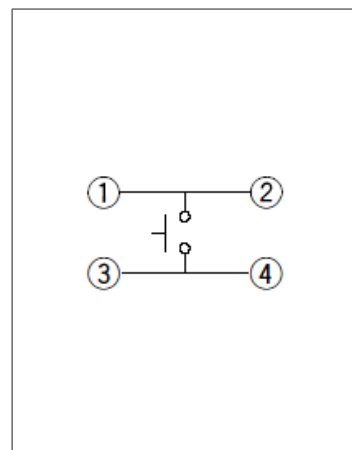
■ 外形図



■ 取付穴寸法図



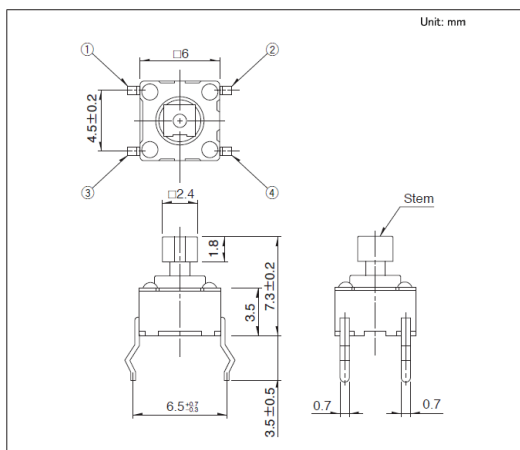
■ 回路図



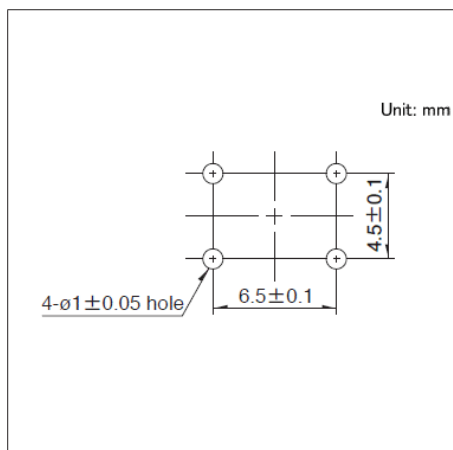
スイッチ取付面より見る

図番7

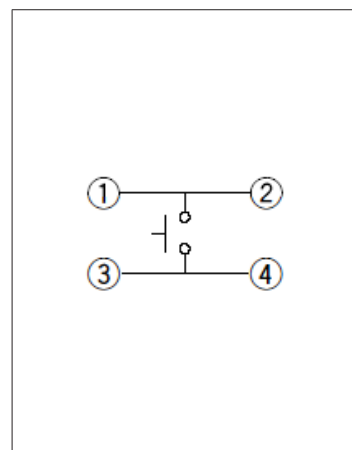
■ 外形図



■ 取付穴寸法図



■ 回路図

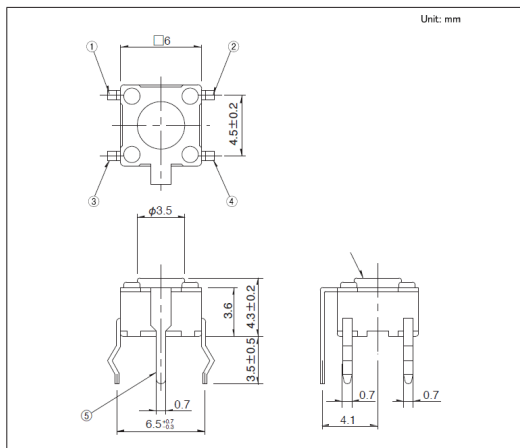


スイッチ取付面より見る

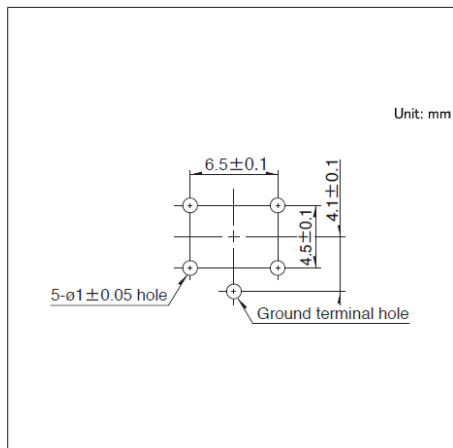
タクトスイッチ® スナップインタイプ
6.0mm角(スナップイン)
SKHHシリーズ

図番8

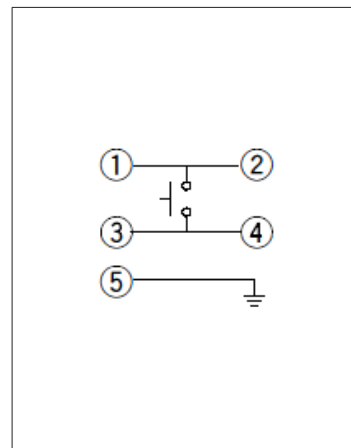
■ 外形図



■ 取付穴寸法図



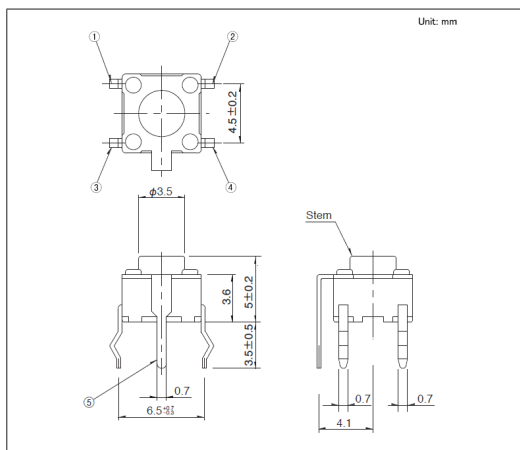
■ 回路図



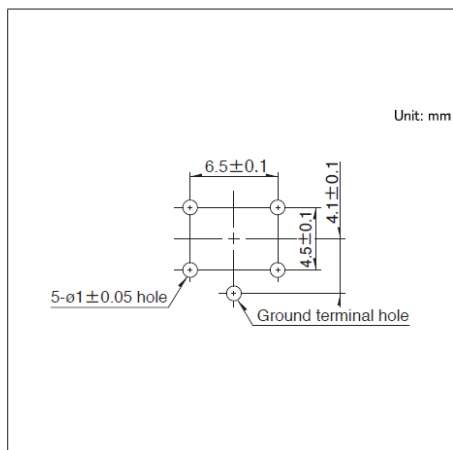
スイッチ取付面より見る

図番9

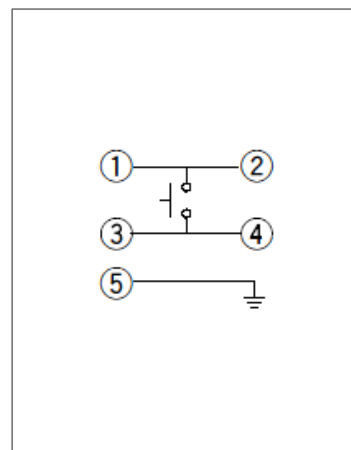
■ 外形図



■ 取付穴寸法図



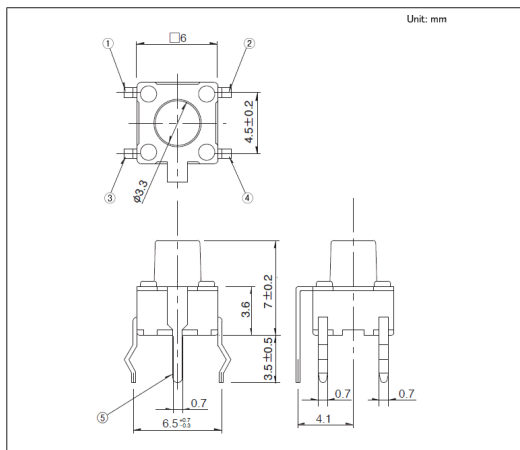
■ 回路図



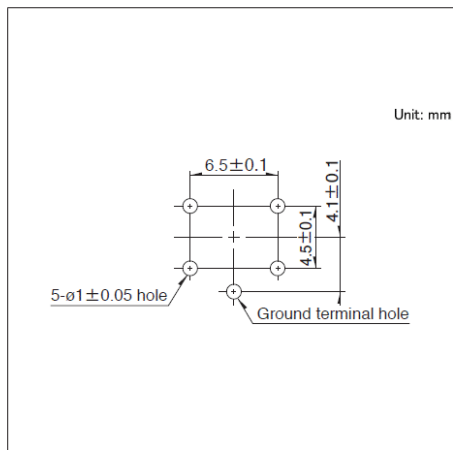
スイッチ取付面より見る

図番10

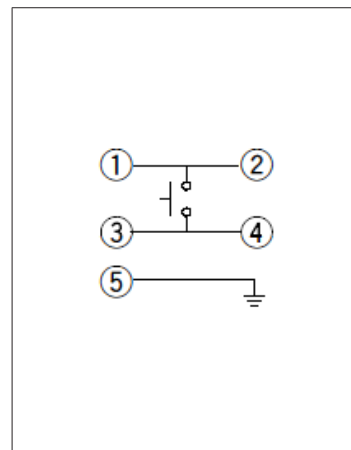
■ 外形図



■ 取付穴寸法図



■ 回路図

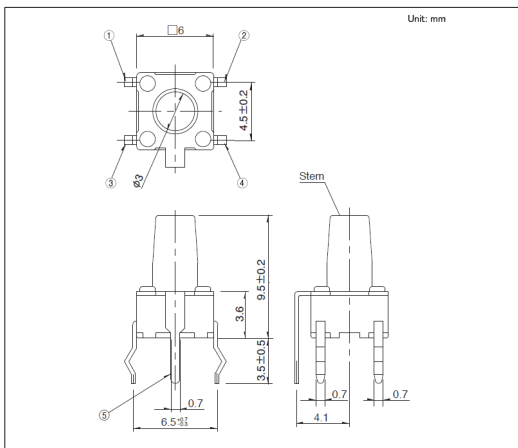


スイッチ取付面より見る

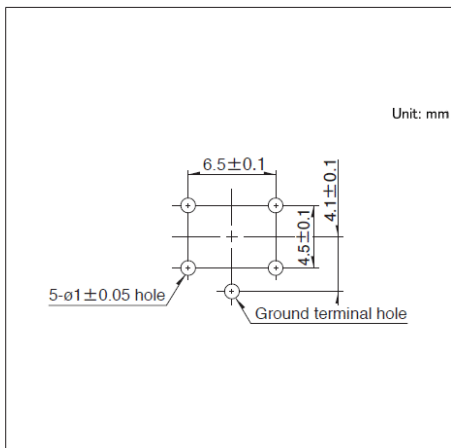
タクトスイッチ® スナップインタイプ
6.0mm角(スナップイン)
SKHHシリーズ

図番11

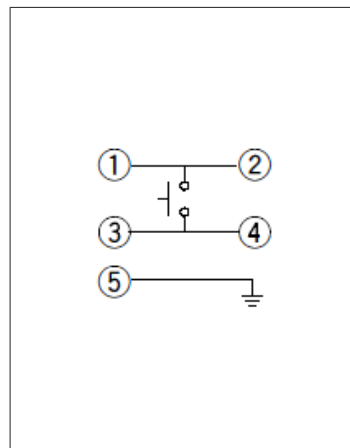
■ 外形図



■ 取付穴寸法図



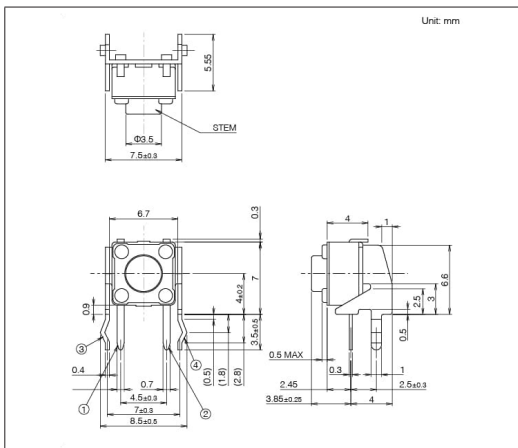
■ 回路図



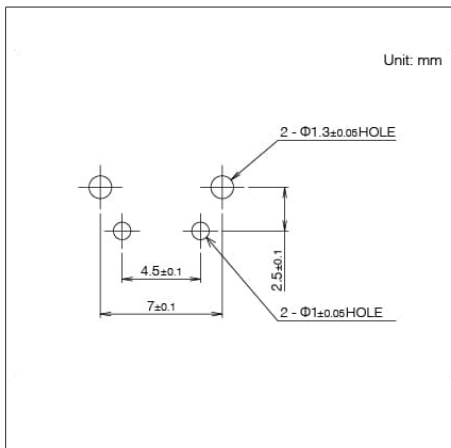
スイッチ取付面より見る

図番12

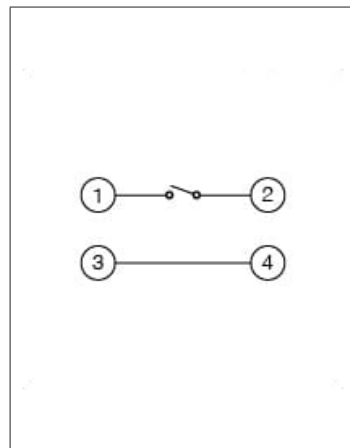
■ 外形図



■ 取付穴寸法図



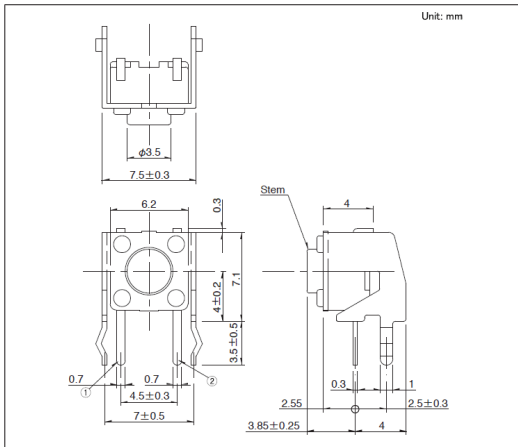
■ 回路図



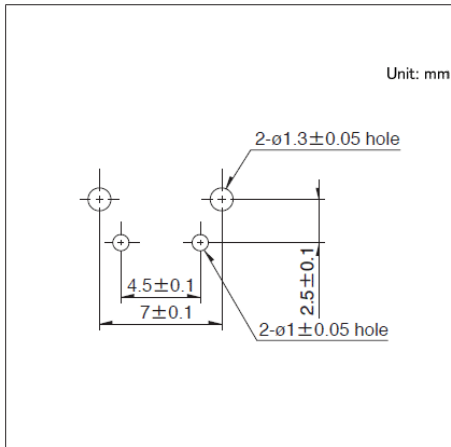
スイッチ取付面より見る

図番13

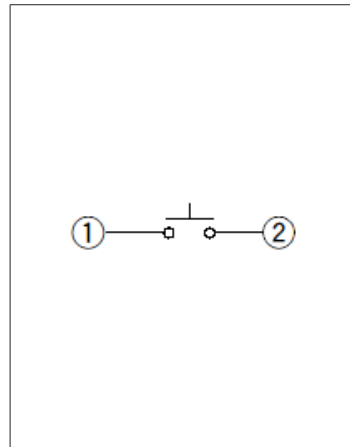
■ 外形図



■ 取付穴寸法図



■ 回路図



スイッチ取付面より見る

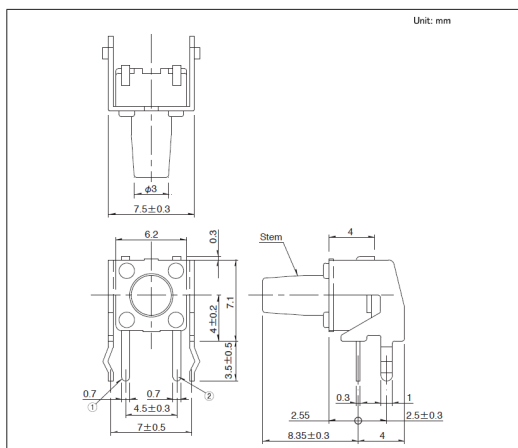
タクトスイッチ® スナップインタイプ

6.0mm角(スナップイン)

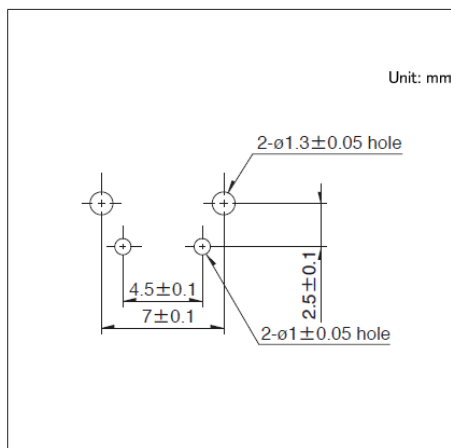
SKHHシリーズ

図番14

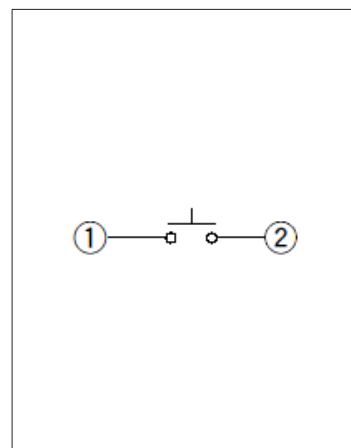
■ 外形図



■ 取付穴寸法図



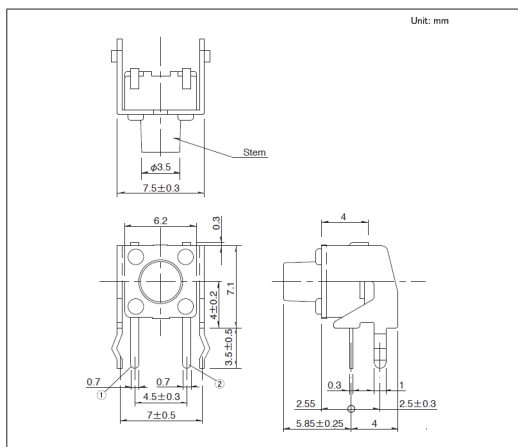
■ 回路図



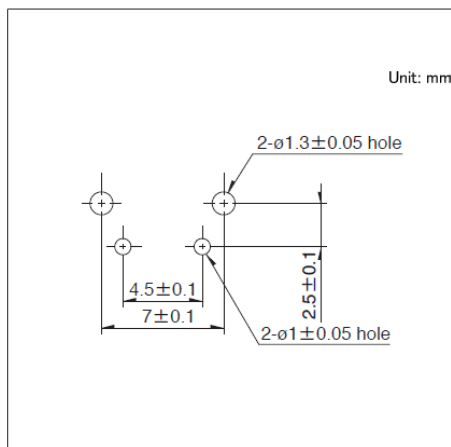
スイッチ取付面より見る

図番15

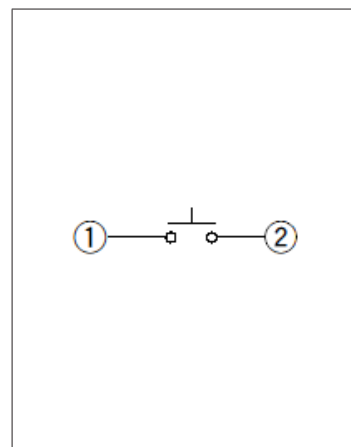
■ 外形図



■ 取付穴寸法図



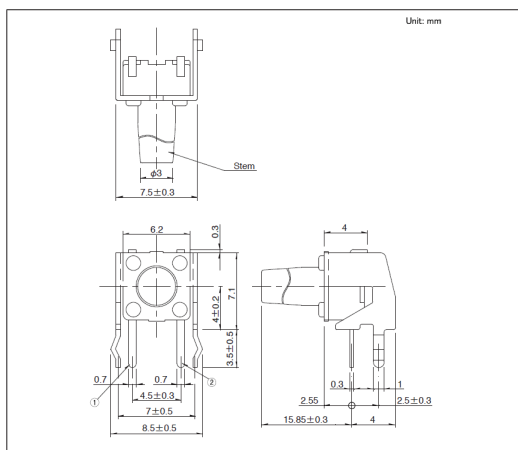
■ 回路図



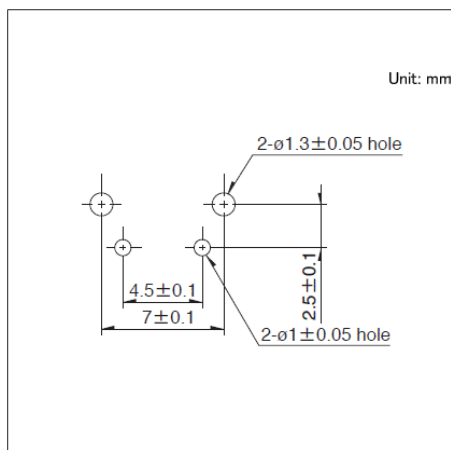
スイッチ取付面より見る

図番16

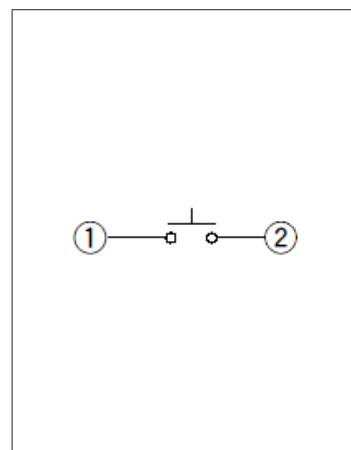
■ 外形図



■ 取付穴寸法図



■ 回路図



スイッチ取付面より見る